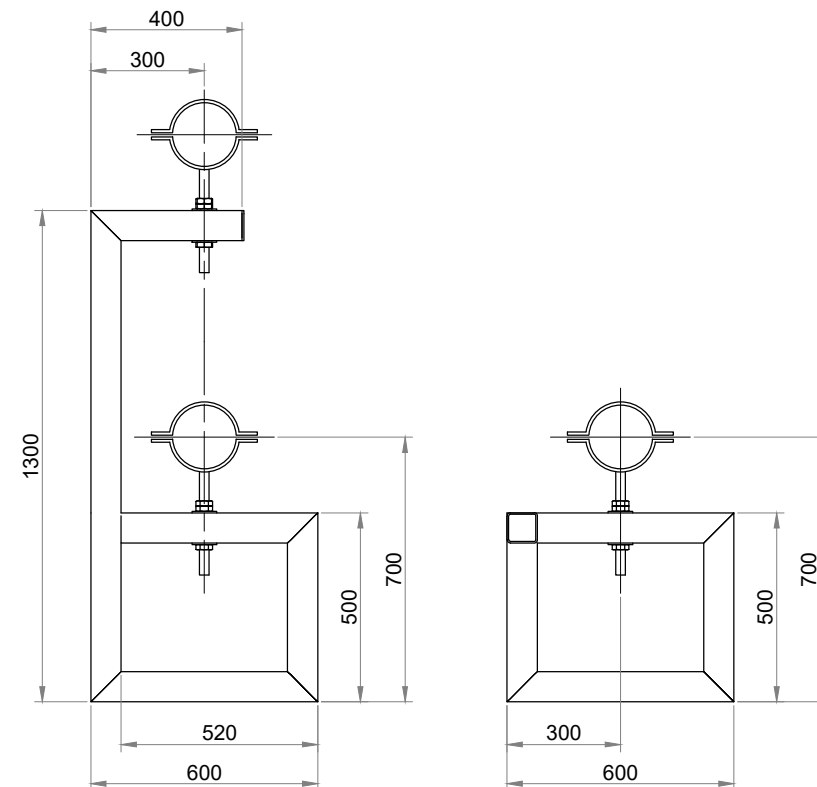


Technical drawing of a window blind assembly, showing a side elevation with dimensions.

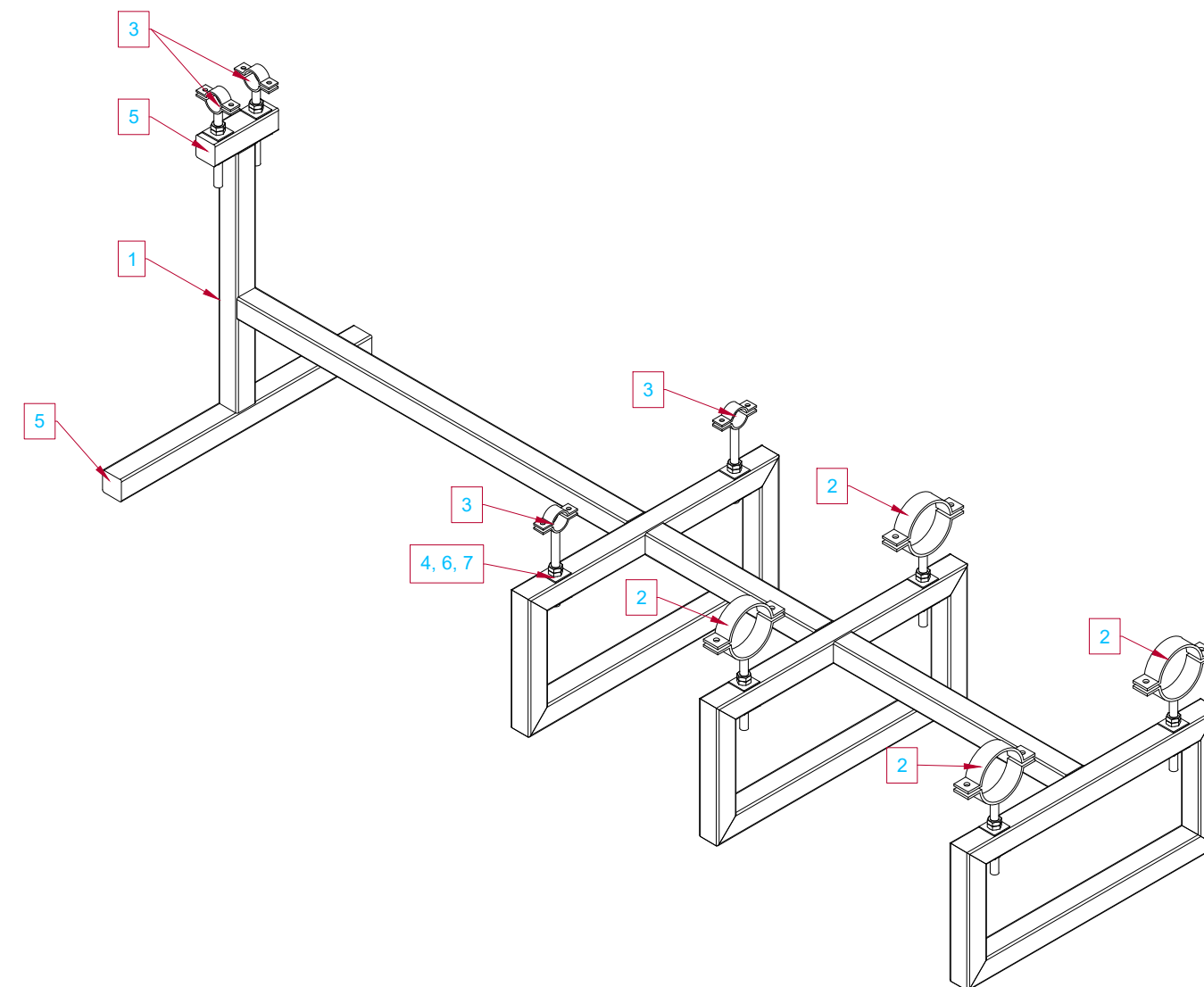
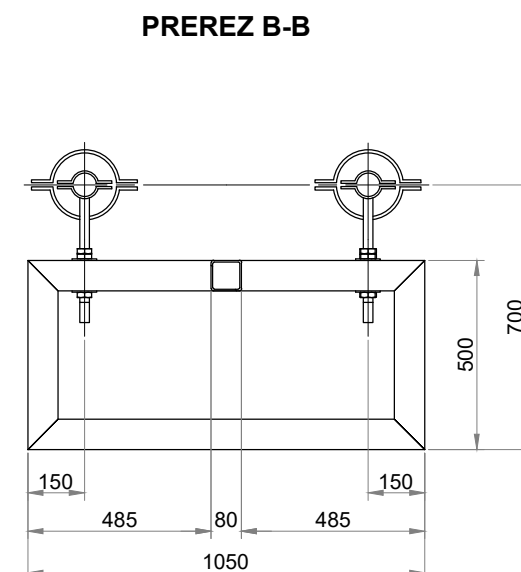
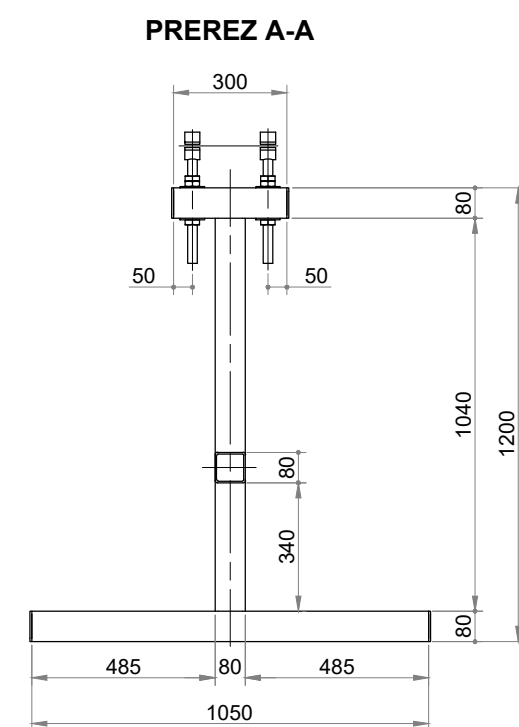
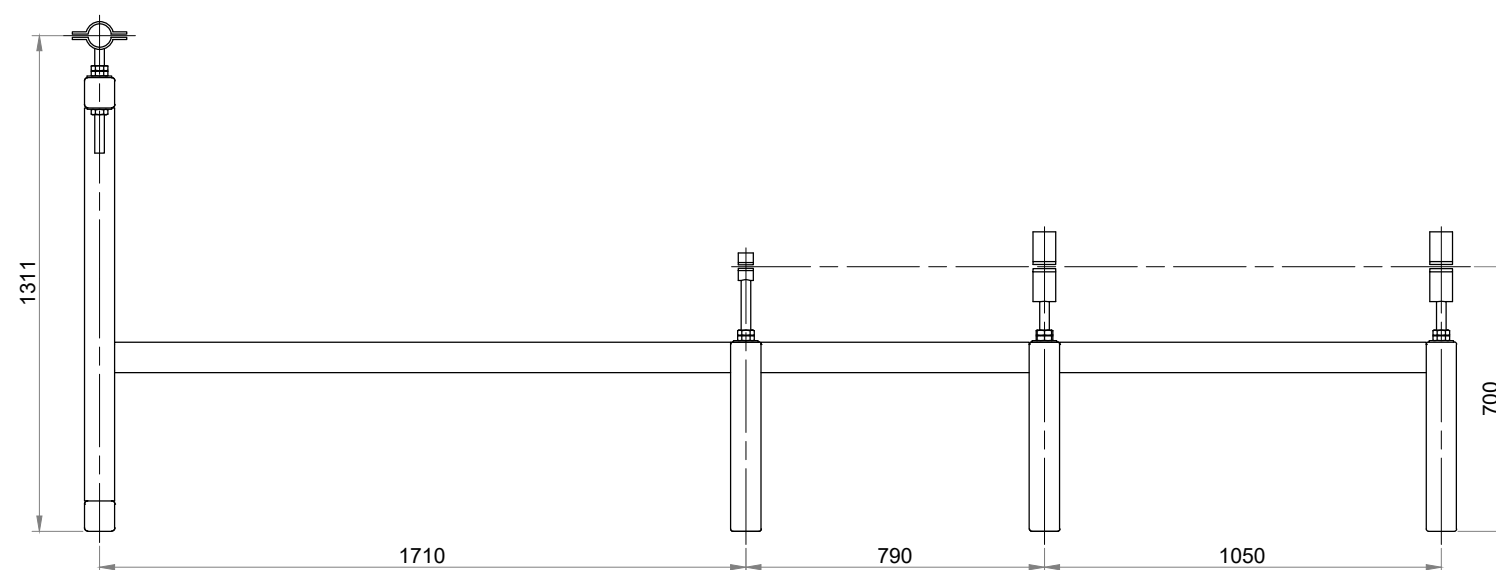
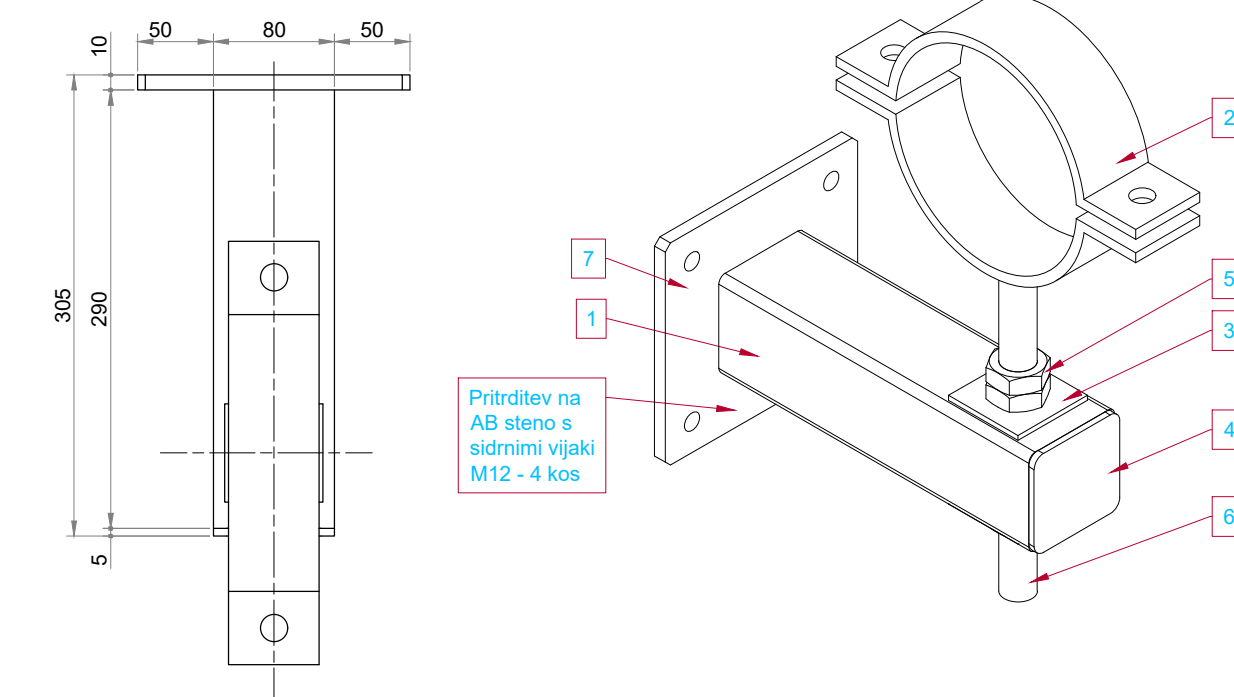
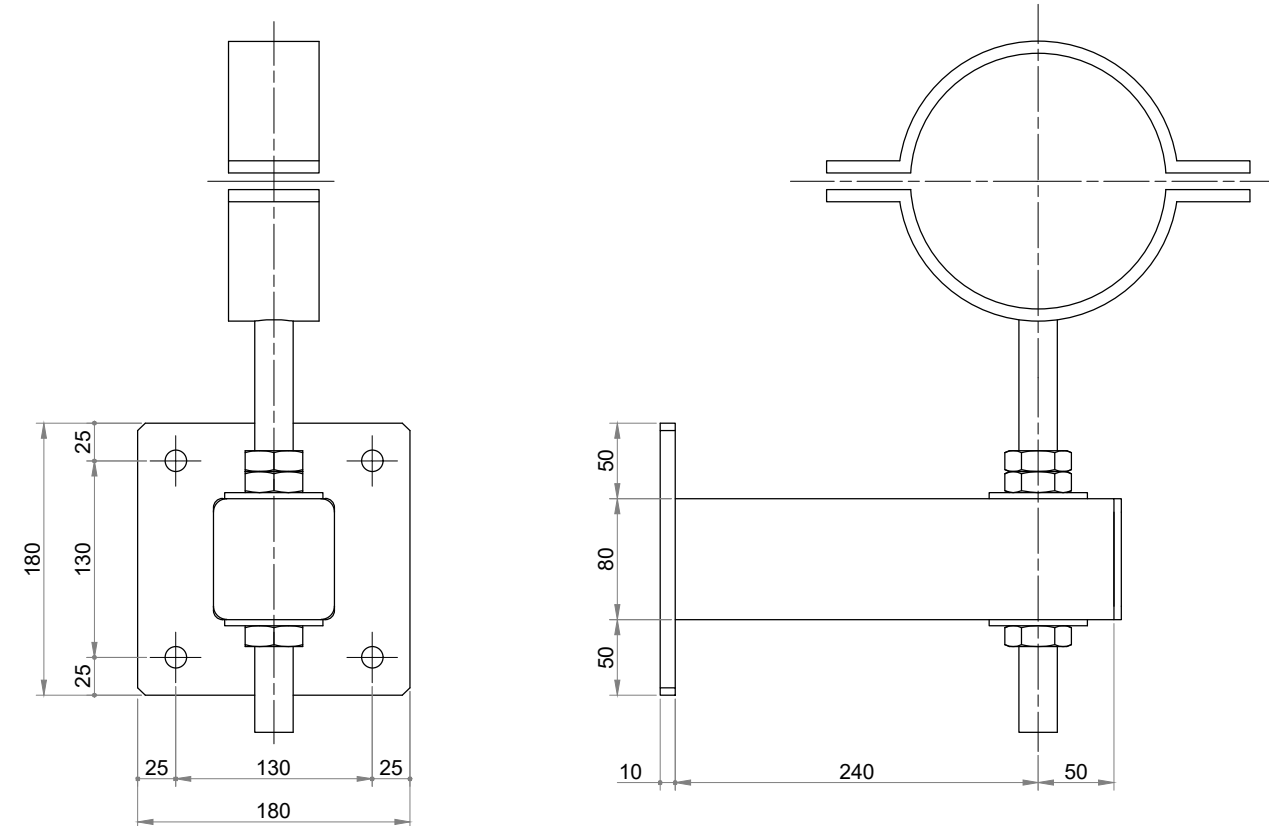
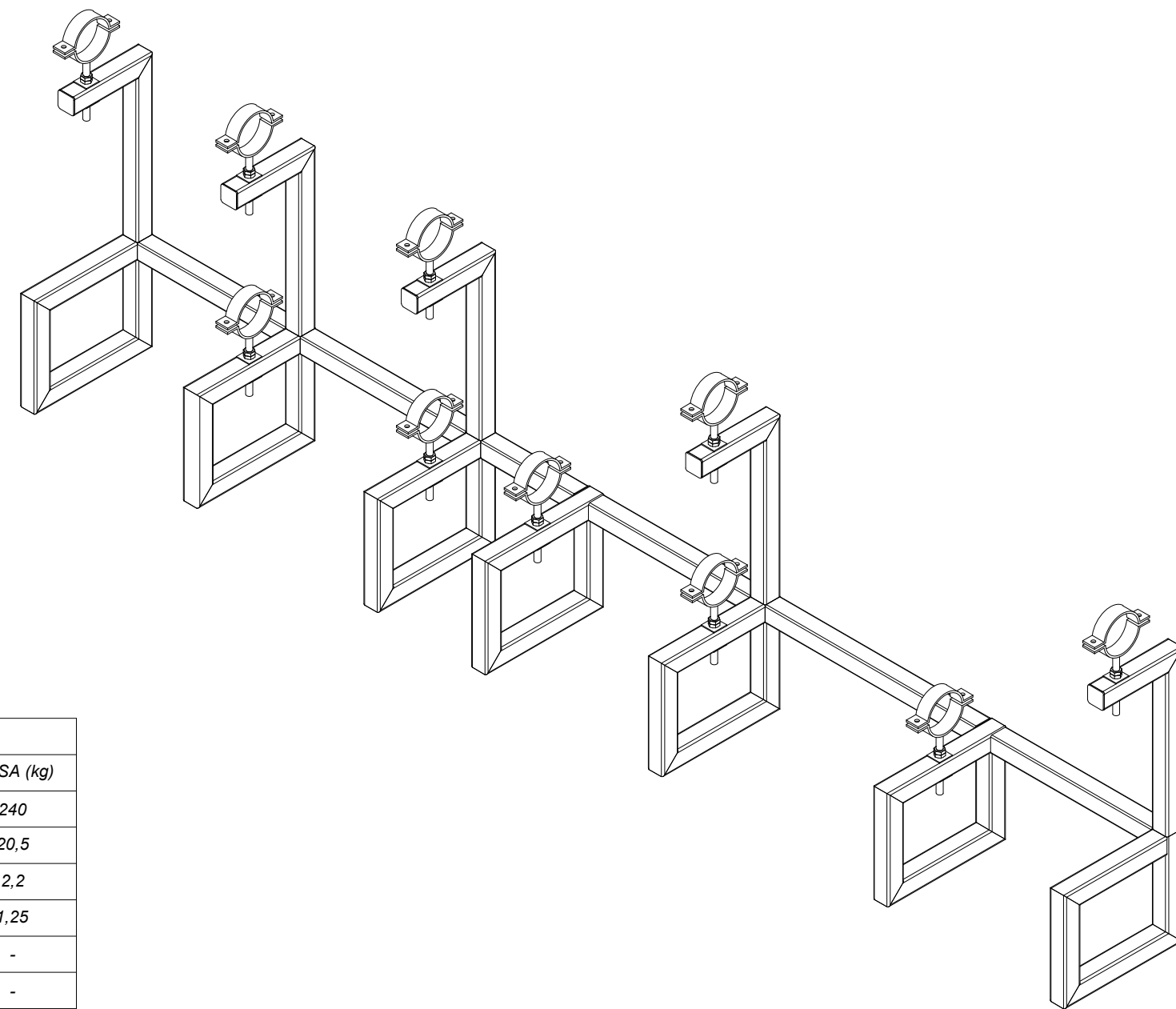
Vertical dimension: 1500

Horizontal dimensions (from left to right): 900, 1150, 900, 550, 920, 830

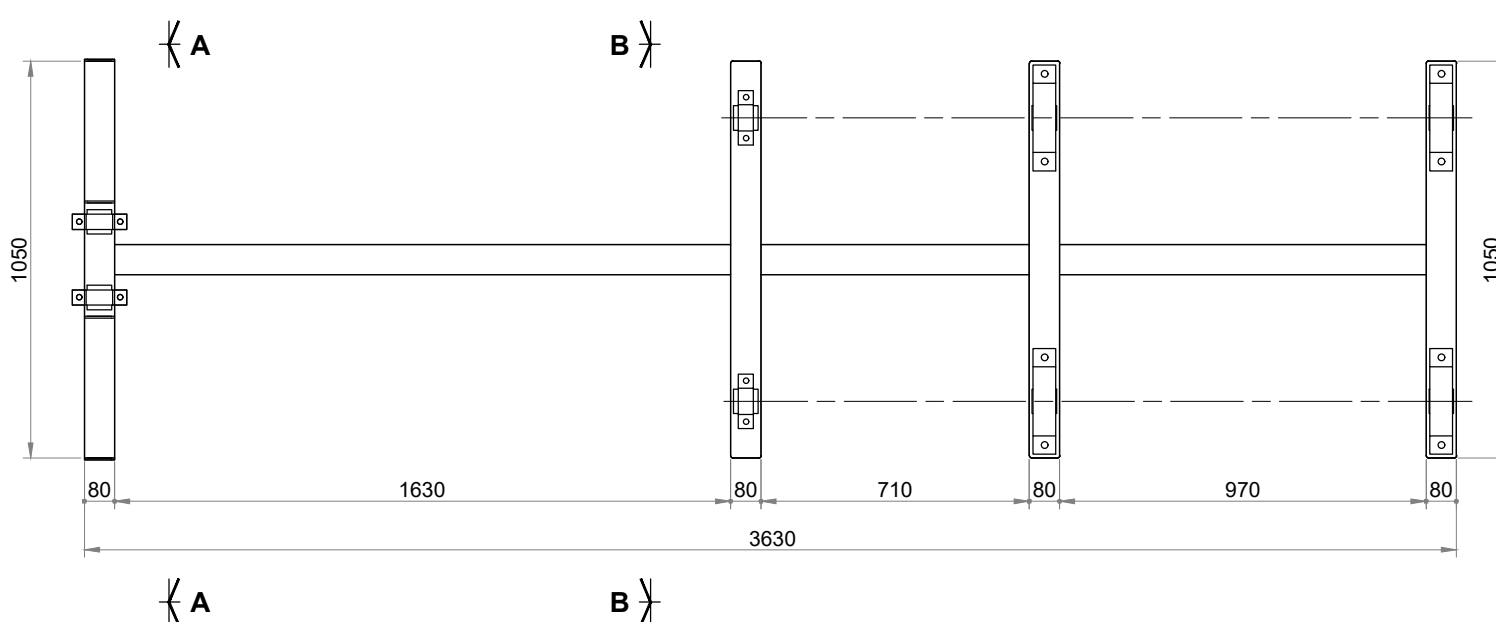
Technical drawing of a bridge deck cross-section. The drawing shows a rectangular cross-section with a total width of 5330 mm and a total height of 600 mm. The deck is divided into seven bays by vertical reinforcement bars. The dimensions of the bays are: 80 mm, 820 mm, 80 mm, 1070 mm, 80 mm, 820 mm, 470 mm, 80 mm, 840 mm, 80 mm, 750 mm, and 80 mm. The reinforcement layout includes top and bottom longitudinal bars, vertical stirrups, and diagonal stirrups in the bays. The drawing is labeled with dimensions and reinforcement details.





KOSOVNICA PODPORE 2				
POZ.	NAZIV	KOLIČINA	EM	MASA (kg)
1	Kvadratna cev 80 x 80 x 4 mm	25800	mm	240
2	Cevna objemka Ø169 DIN 3567 A - M16x45	10	kos	20,5
3	Podložna ploščica 65 x 65 x 5 mm - z izvrtino Ø27 mm	20	kos	2,2
4	Zaključna ploščica 80 x 80 x 5 mm	5	kos	1,25
5	Sestroba matica 1", DIN 934	30	kos	-
6	Navojna cev 1", dolžine 370 mm	10	kos	-



KOSOVNICA PODPORE 3 IN 4				
POZ.	NAZIV	KOLIČINA	EM	MASA (kg)
1	Kvadratna cev 80 x 80 x 4 mm	290	mm	2,7
2	Cevna objemka Ø169 DIN 3567 A - M16x45	1	kos	2,05
2	Cevna objemka Ø61 DIN 3567 A - M12x35	1	kos	0,55
3	Podložna ploščica 65 x 65 x 5 mm - z izvrtino Ø27 mm	2	kos	0,22
4	Zaključna ploščica 80 x 80 x 5 mm	1	kos	0,25
5	Šestroba matica 1", DIN 934	3	kos	-
6	Navojna cev 1", dolžine 280 mm	1	kos	-
7	Pritrdilna stenska plošča 180 x 180 x 10 mm	1	kos	2,5
8	Sidni vijaki M12	4	kos	-



KOSOVNICA PODPORE 1				
POZ.	NAZIV	KOLIČINA	EM	MASA (kg)
1	Kvadratna cev 80 x 80 x 4 mm	15100	mm	140
2	Cevna objemka Ø169 DIN 3567 A - M16x45	4	kos	8,2
3	Cevna objemka Ø61 DIN 3567 A - M12x35	4	kos	2,2
4	Podložna ploščica 65 x 65 x 5 mm - z izvrtino Ø27 mm	16	kos	1,76
5	Zaključna ploščica 80 x 80 x 5 mm	4	kos	1,0
6	Šestroba matica 1", DIN 934	24	kos	-
7	Navojna cev 1", dolžine 370 mm	8	kos	-

Projektant:				
				
Investitor:				
 <b>Plinovodi d.o.o.</b> Cesta Ljubljanske brigade 11b 1001 Ljubljana		Risba: <b>PODPORE MRP SEŽANA</b> Merilo: 1:20, 1:5		
Objekt:		Odgovorni vodja projekta: <b>MAT.JAŽ MAKAROVIČ</b> , udis Id. št.: S-1392		
<b>PRENOSNI PLINOVOD M6 AJDOVŠČINA - LUCIJA ODSEK AJDOVŠČINA - SEŽANA</b>		Odgovorni projektant: <b>MAT.JAŽ MAKAROVIČ</b> , udis Id. št.: S-1392		
Vrsta načrta:		Sodelavci:		
<b>4 - Načrt s področja strojništva</b>		Id. št.:		
Vrsta projektna dokumentacije:	Številka načrta:	Številka projekta:	Datum:	Številka lista:
<b>DZR</b>	13822_08_154	13822_08_1	marec 2019	8
Spremembe:				